

# Baureihe: EASY-BOX FEB

mit Freilauftrad mit  
rückwärts gekrümmten Schaufeln

# FISCHBACH

Luft- und Ventilatorentechnik GmbH

EC-MOTOR  
EC-MOTEUR

## Type: FEB560/DM2.5

ERP KONFORM

CE -conform

UK  
CA



### Hersteller:

Fischbach Luft- und Ventilatorentechnik GmbH

Am Hellerberg 22-24

D-57290 Neunkirchen

Telefon:

++49(0)2735/777-0

Telefax:

++49(0)2735/770-133

Web:

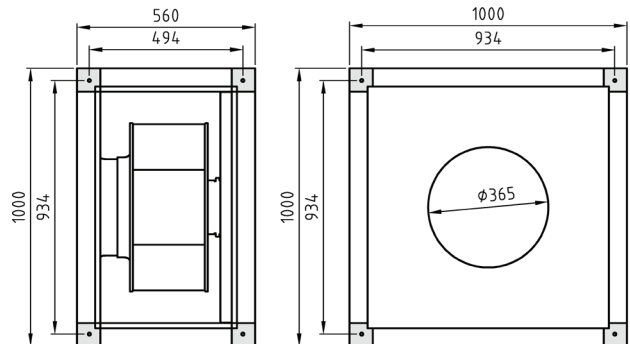
www.fischbach-luft.de

email:

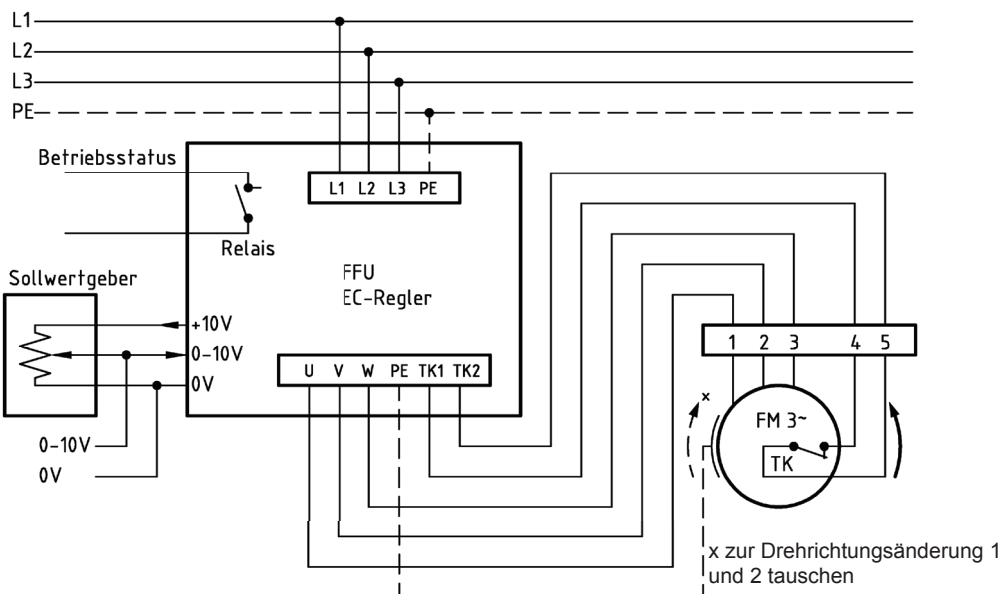
info@fischbach-luft.de

### Technische Daten

Gewicht:	(kg)	ca.87
Material Gehäuse:	Alu-Kunststoffrahmen / Seitenteile verzinkt	
Material Rad:	Aluminium	
Drehrichtung:	rechts	
Motor-Schutzart:	IP 65	
Isolationsklasse:	F	
Motorschutz:	Thermokontakt	



### Anschlußplan FFU-EC 400



\* Das Anschließen der Geräte erfolgt nur nach den beigegeführten Technischen Unterlagen

Der Leiseläufer



# Baureihe: EASY-BOX FEB

mit Freilauftrieb mit  
rückwärts gekrümmten Schaufeln

# FISCHBACH

Luft- und Ventilatorentechnik GmbH

EC-MOTOR  
EC-MOTEUR

## Type: FEB560/DM2.5

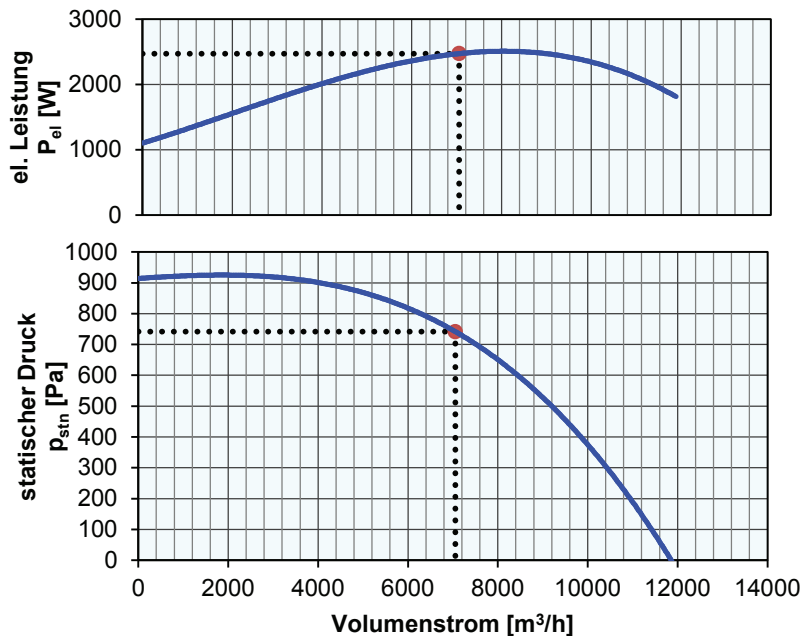
ErP 2013 2015 2018 x

### Leistungs-Daten

Netzspannung:	(V)	400 (3~)
Frequenz:	(Hz)	50
max. Strom:	(A)	4,9
max. el. Leistung:	(kW)	2,52
max. Volumenstrom:	(m³/h)	11884
max. Druck:	(Pa)	908
max. Drehzahl:	(U/min)	1425
max. Fördermitteltemp.:	(°C)	70
max. Umgebungtemp.:	(°C)	30
Kondensator:	(µF)	-

### ErP-Daten:

Gesamteffizienz Ventilator ( $\eta_g$ ):	(%)	62,5
Meßkategorie:		A
Effizienzklasse:		statisch
Effizienzgrad: N	(%)	62
Zielenergieeffizienz ( $\eta_{Ziel}$ ):	(%)	55,6
Drehzahlregler		ja
Herstellungsjahr		ab 2015
Hersteller:	Fischbach Luft- und Ventilatorentechnik GmbH D-57290 Neunkirchen / HRB 5804 Siegen	
Modell-Nr.		
Leistungsaufnahme:	(kW)	2,47
Volumenstrom:	(m³/h)	7055
Druckerhöhung:	(Pa)	742
Drehzahl:	(U/min)	1425
Spezifisches Verhältnis:		1
Zerlegen/Recycling/Entsorgung:	siehe Blatt Außerbetriebnahme	
Einbau/Betrieb/Instandhaltung:	siehe Montageanleitung	
Messung zur Ermittlung der Energieeffizienz ohne zusätzliche Gegenstände		



EC-Regler inklusive / Zubehör / Schallleistungsdaten entnehmen Sie bitte aus der entsprechenden Tabelle  
Technischen Dokumentation entsprechend der Seite: **Allgemeine Informationen**