

Baureihe: THERMO-ABLUFTMODUL FMBT

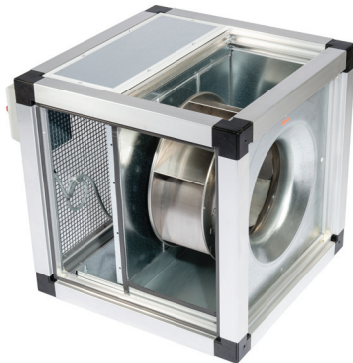
mit Freilauftrieb mit
rückwärts gekrümmten Schaufeln

FISCHBACH

Luft- und Ventilatorentechnik GmbH

EC-MOTOR
EC-MOTEUR

Type: FMBT-EC-40/400/EM35 **ERP** KONFORM



Hersteller:

Fischbach Luft- und Ventilatorentechnik GmbH
Am Hellerberg 22-24
D-57290 Neunkirchen
Telefon: ++49(0)2735/777-0
Telefax: ++49(0)2735/770-133
Web: www.fischbach-luft.de
email: info@fischbach-luft.de

++49(0)2735/777-0

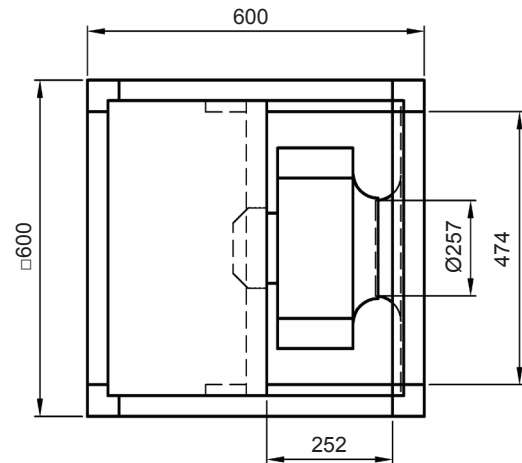
++49(0)2735/770-133

www.fischbach-luft.de

info@fischbach-luft.de

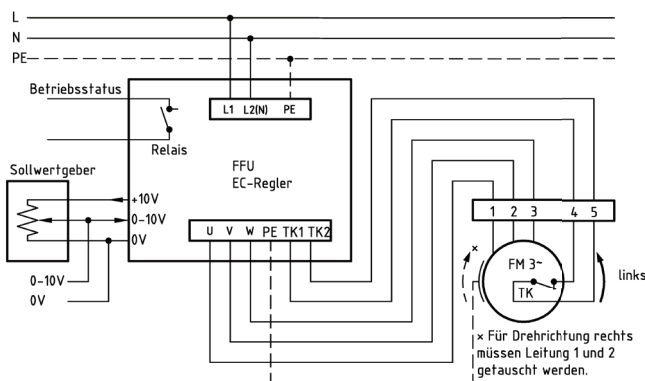
Technische Daten

Gewicht:	(kg)	45
Material Gehäuse:	Alu-Kunststoffrahmen / Seitenteile verzinkt	
Material Rad:	Aluminium	
Drehrichtung:	rechts	
Motor-Schutzart:	IP 65	
Isolationsklasse:	F	
Motorschutz:	Thermokontakt	

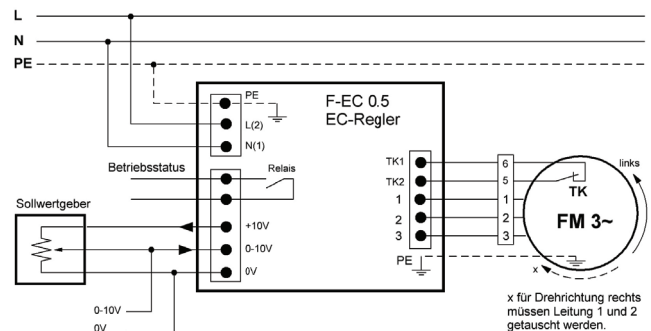


Anschlußplan*

FFU-EC 230



F-EC 0.5



* Das Anschließen der Geräte erfolgt nur nach den beigegeführten Technischen Unterlagen

Der Leiseläufer



Baureihe: THERMO-ABLUFTMODUL FMBT

FISCHBACH

Luft- und Ventilatorentechnik GmbH

mit Freilauftrad mit
rückwärts gekrümmten SchaufelnEC-MOTOR
EC-MOTEUR

Type: FMBT-EC-40/400/EM35

Erp 2013 2015 2018 x

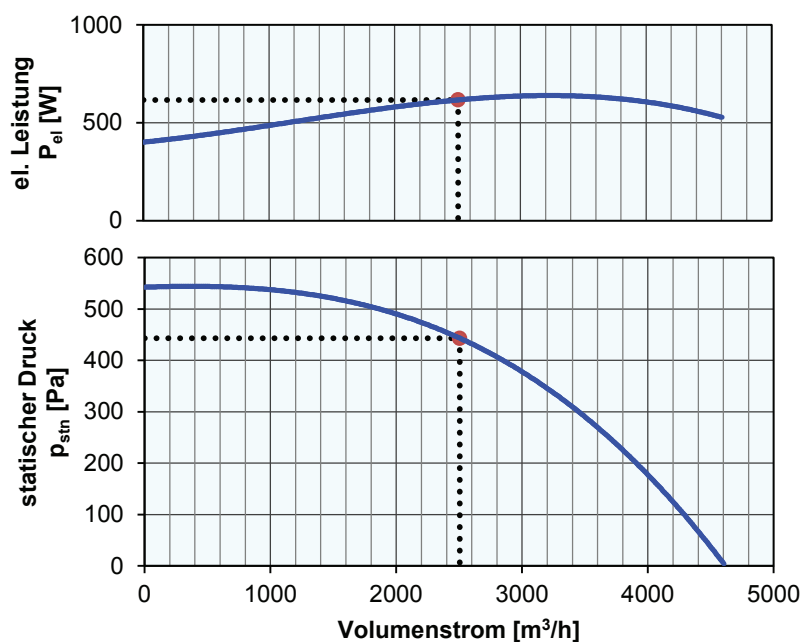
Leistungs-Daten

Netzspannung:	(V)	230 (1~)
Frequenz:	(Hz)	50
max. Strom:	(A)	4,1
max. el. Leistung:	(kW)	0,64
max. Volumenstrom:	(m ³ /h)	4600
max. Druck:	(Pa)	543
max. Drehzahl:	(U/min)	1500
max. Fördermitteltemp.:	(°C)	+70
max. Umgebungstemp.:	(°C)	+30
Kondensator:	(µF)	-

* Eine Ausblasseite! Bei zwei Ausblasseiten ist die Leistung um ca. 10% höher!

ErP-Daten:

Gesamteffizienz Ventilator (η_g):	(%)	55,9
Meßkategorie:		A
Effizienzklasse:		statisch
Effizienzgrad: N	(%)	62
Zielenergieeffizienz (η_{Ziel}):	(%)	49,3
Drehzahlregler		ja
Herstellungsjahr		ab 2015
Hersteller:	Fischbach Luft- und Ventilatorentechnik GmbH D-57290 Neunkirchen / HRB 5804 Siegen	
Modell-Nr.		
Leistungsaufnahme:	(kW)	0,62
Volumenstrom:	(m ³ /h)	2505
Druckerhöhung:	(Pa)	452
Drehzahl:	(U/min)	1500
Spezifisches Verhältnis:		1
Zerlegen/Recycling/Entsorgung:	siehe Blatt Außerbetriebnahme	
Einbau/Betrieb/Instandhaltung:	siehe Montageanleitung	
Messung zur Ermittlung der Energieeffizienz ohne zusätzliche Gegenstände		



EC-Regler inklusive / Zubehör / Schalleistungsdaten entnehmen Sie bitte aus der entsprechenden Tabelle
Technischen Dokumentation entsprechend der Seite: **Allgemeine Informationen**