

Baureihe: COMPACT-GEBLÄSE Typ CEK

mit außenliegendem Motor
 einseitig saugend
 mit vorwärts gekrümmten Schaufeln

FISCHBACH

Luft- und Ventilatorentechnik GmbH

EC-MOTOR
 EC-MOTEUR

Type: CEK670/DM500

ERP KONFORM

CE -conform

UK
 CA



Hersteller:

Fischbach Luft- und Ventilatorentechnik GmbH
 Am Hellerberg 22-24
 D-57290 Neunkirchen
 Telefon: ++49(0)2735/777-0
 Telefax: ++49(0)2735/770-133
 Web: www.fischbach-luft.de
 email: info@fischbach-luft.de

++49(0)2735/777-0

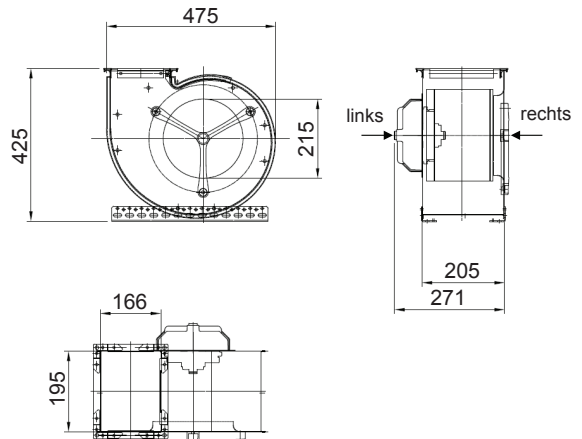
++49(0)2735/770-133

www.fischbach-luft.de

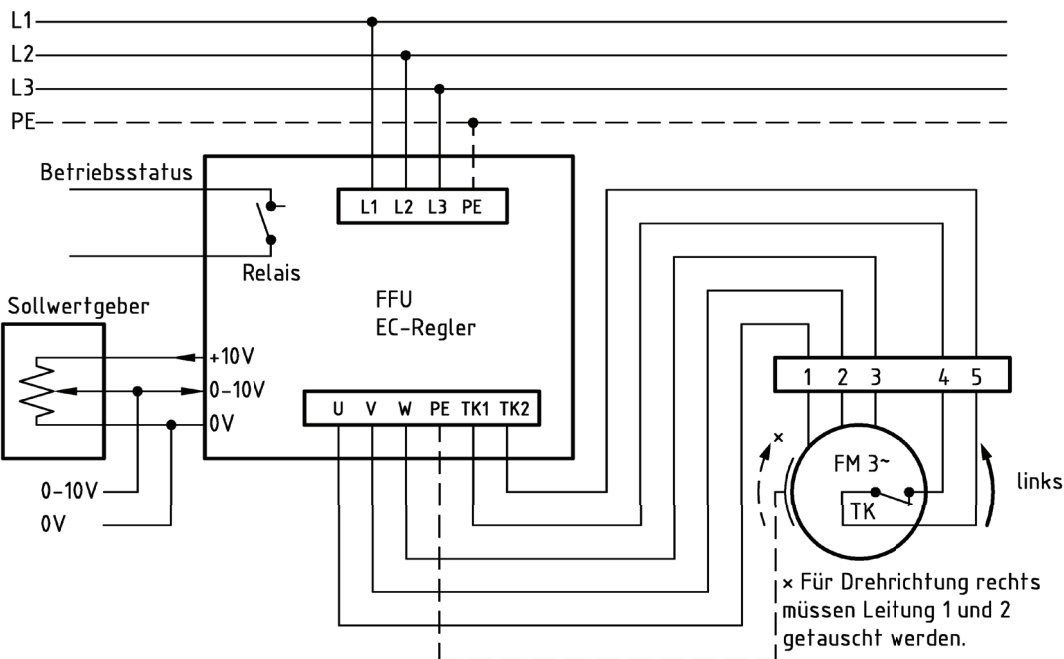
info@fischbach-luft.de

Technische Daten

Gewicht:	(kg)	22
Material Gehäuse:		verzinkt
Material Rad:		verzinkt
Drehrichtung:		links/rechts
Motor-Schutzart:		IP 65
Isolationsklasse:		F
Motorschutz:		Thermokontakt



Anschlußplan* FFU-EC 400



* Das Anschließen der Geräte erfolgt nur nach den beigegeführten Technischen Unterlagen

Der Leiseläufer

Baureihe: COMPACT-GEBLÄSE Typ CEK

mit außenliegendem Motor
einseitig saugend
mit vorwärts gekrümmten Schaufeln

FISCHBACH

Luft- und Ventilatorentechnik GmbH

EC-MOTOR
EC-MOTEUR

Type: CEK670/DM500

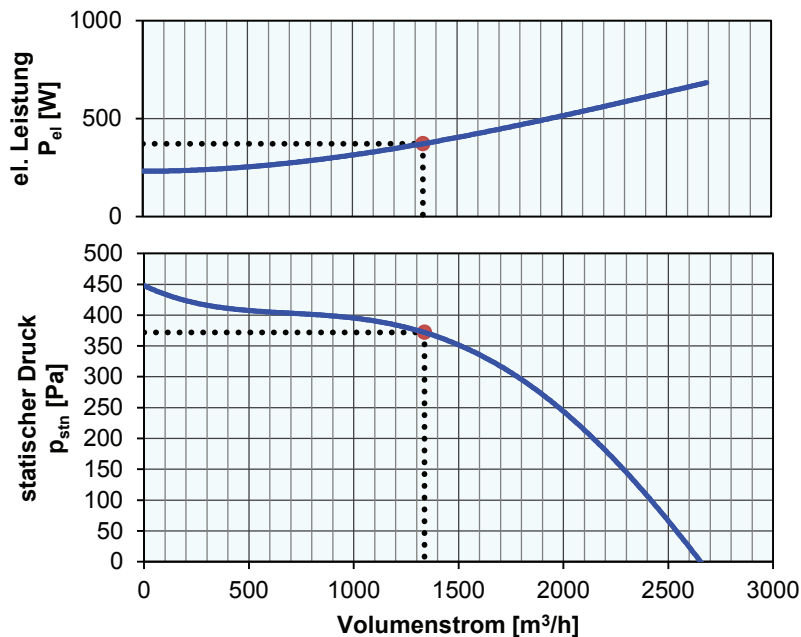
Erp 2013 2015 2018 x

Leistungs-Daten

Netzspannung:	(V)	400 (3~)
Frequenz:	(Hz)	50
max. Strom:	(A)	1,5
max. el. Leistung:	(kW)	0,68
max. Volumenstrom:	(m³/h)	2692
max. Druck:	(Pa)	445
max. Drehzahl:	(U/min)	1350
max. Fördermitteltemp.:	(°C)	70
max. Umgebungtemp.:	(°C)	30
Kondensator:	(µF)	-

ErP-Daten:

Gesamteffizienz Ventilator (η_g):	(%)	41,7
Meßkategorie:		A
Effizienzklasse:		statisch
Effizienzgrad: N	(%)	42
Zielenergieeffizienz (η_{Ziel}):	(%)	35,8
Drehzahlregler		ja
Herstellungsjahr		ab 2015
Hersteller:	Fischbach Luft- und Ventilatorentechnik GmbH D-57290 Neunkirchen / HRB 5804 Siegen	
Modell-Nr. li/re		18124030/18124330
Leistungsaufnahme:	(kW)	0,37
Volumenstrom:	(m³/h)	1337
Druckerhöhung:	(Pa)	372
Drehzahl:	(U/min)	1350
Spezifisches Verhältnis:		1
zerlegen/Recycling/Entsorgung:	siehe Blatt Außerbetriebnahme	
Einbau/Betrieb/Instandhaltung:	siehe Montageanleitung	
Messung zur Ermittlung der Energieeffizienz ohne zusätzliche Gegenstände		



EC-Regler inklusive / Zubehör / SchalleLeistungsdaten entnehmen Sie bitte aus der entsprechenden Tabelle
Technischen Dokumentation entsprechend der Seite: **Allgemeine Informationen**