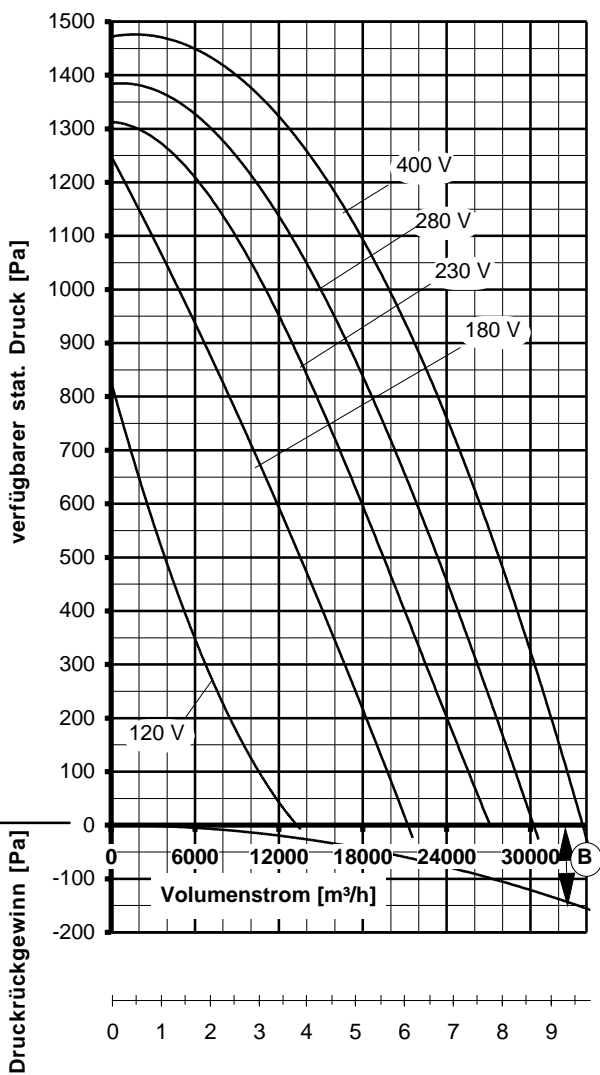
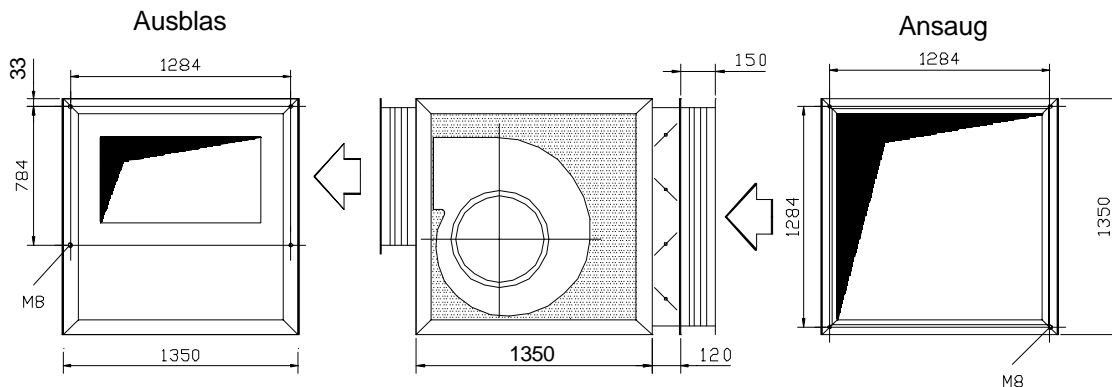


Druck/Volumenleistung, Reglerauswahl



mittlere Ausblas-Strömungsgeschwindigkeit \bar{v} [m/s] bezogen auf das Ausblasanschlußmaß B

Maximale Lufteintrittstemperatur: 60°C

Diagramm und Tabelle berücksichtigen bereits sämtliche Verluste durch den Einbau des Ventilators in das Gehäuse. Die techn. Daten gelten für das Ventilatormodul als Abluftgerät oder im Zuluftgerät.

Max. Leistungsaufnahme 13,9 kW

Max. Stromaufnahme 30,2 A

$I_A / I_N: 2,9$

Druckgewinn (B) kann abgelesen werden aus nebenstehendem Diagramm. Er steht bei druckseitigem Anschluß eines geraden Kanals mit dem Querschnitt des Anschlußmaßes 'B' zur Verfügung.

Mindestkanallänge: 2,5 m

Spannung [V]	frei ausblas. [m³/h]	Verfügbare stat. Druck D _{pst} [Pa] für Funktionselemente im Zuluftgerät und externe Anlagen-Druck-Verluste von insgesamt: [Pa]						
		200	400	600	800	1000	1100	1200
	und [A]	1. Zeile: Volumenstrom V _L [m³/h] bei ρ = 1,2 kg/m³ 2. Zeile: Stromaufnahme [A]						
120	13295 22,22	8490 21,75	5225 20,16					
180	21230 28,76	18245 27,97	15135 26,59	11880 24,56	8455 21,76	4835 18,07		
230	27110 30,22	24020 29,26	21000 28,02	17940 26,47	14700 24,49	11050 21,86	6290 17,78	
280	30225 29,23	27570 28,54	24805 27,65	21865 26,50	18655 25,02	14990 23,03	10385 20,08	
400	33730 29,09	31480 28,63	29045 28,10	26375 27,46	23375 26,67	19885 25,68	15545 24,30	8960 21,94

Stromsparen und garantiert noch leiser werden mit DREHZAHN-REGLER oder REGEL-AUTOMATIC

Regeln über die Spannung	Typ	Best.-Nr.
Jede Stufe von 0 bis 100 % und von 100 % bis 0 stufenlos *	FDR 400/3	6237
in 5 Stufen stufenweise *	FDR 40/3	6179
vollautomatisch mit REGEL-AUTOMATIC*	FRA 400/3	6287
Frequenzumformer	FFU 320	6315

* mit integriertem Motorschutz und Ausgangssicherungen