

# Baureihe: COMPACT-GEBLÄSE Typ CFE

einseitig saugend  
mit vorwärts gekrümmten Schaufeln

# FISCHBACH

Luft- und Ventilatorentechnik GmbH

Type: **CFE640/E15**

ERP KONFORM

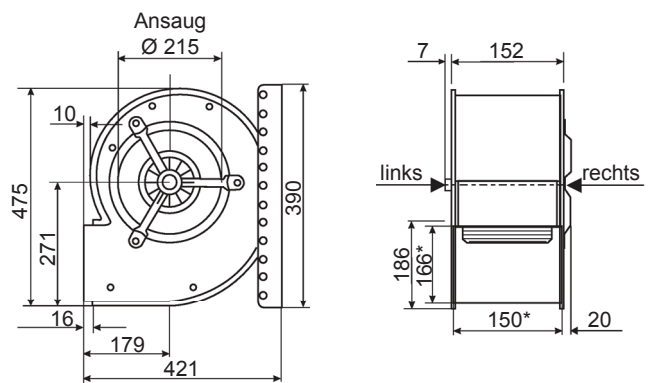


CE -conform

**Hersteller:** Fischbach Luft- und Ventilatorentechnik GmbH  
Am Hellerberg 22-24  
D-57290 Neunkirchen  
Telefon: ++49(0)2735/777-0  
Telefax: ++49(0)2735/770-625  
Web: www.fischbach-luft.de  
email: info@fischbach-luft.de

## Technische Daten

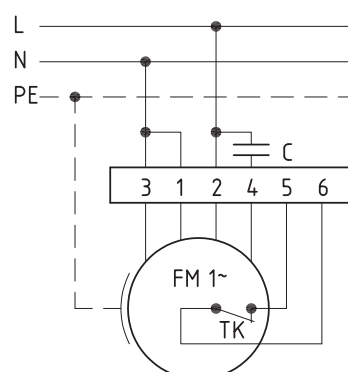
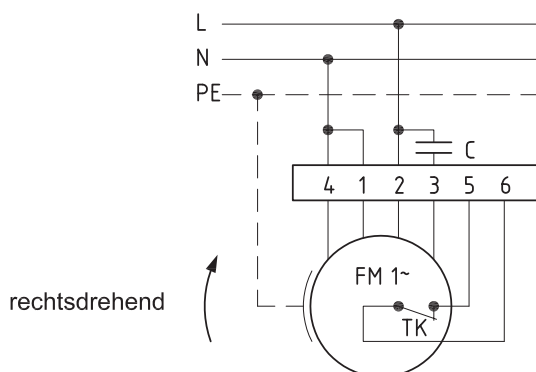
Gewicht:	(kg)	13,5
Material Gehäuse:		verzinkt
Material Rad:		verzinkt
Drehrichtung:		links/rechts
Schutzart:		IP 65
Isolationsklasse:		F
Motorschutz:		Thermokontakt



\*Außenmaße der Ausblasöffnung

Anschlußplan  
0.11-1 r.

Anschlußplan  
0.11-1 l.



rechtsdrehend

linksdrehend

100%  
REGELBAR

Der Leiseläufer



# Baureihe: COMPACT-GEBLÄSE Typ CFE

einseitig saugend  
mit vorwärts gekrümmten Schaufeln

# FISCHBACH

Luft- und Ventilatorentechnik GmbH

## Type: CFE640/E15

Erp 2013\*\*x 2015 2018

### Leistungs-Daten

Netzspannung:	(V)	230 (1 ~)
Frequenz:	(Hz)	50
max. Strom:	(A)	1,66
max. el. Leistung:	(kW)	0,37
max. Volumenstrom:	(m <sup>3</sup> /h)	1560
max. Druck:	(Pa)	370
max. Drehzahl:	(U/min)	1412
Zulufttemperatur:	(°C)	-25... +60
Kondensator:	(µF)	10

\*\* nicht geeignet für Vertrieb in EU-Länder, bitte wählen Sie einen entspr. EC-Ventilator oder setzen Sie sich mit unserer Techn. Abteilung in Verbindung

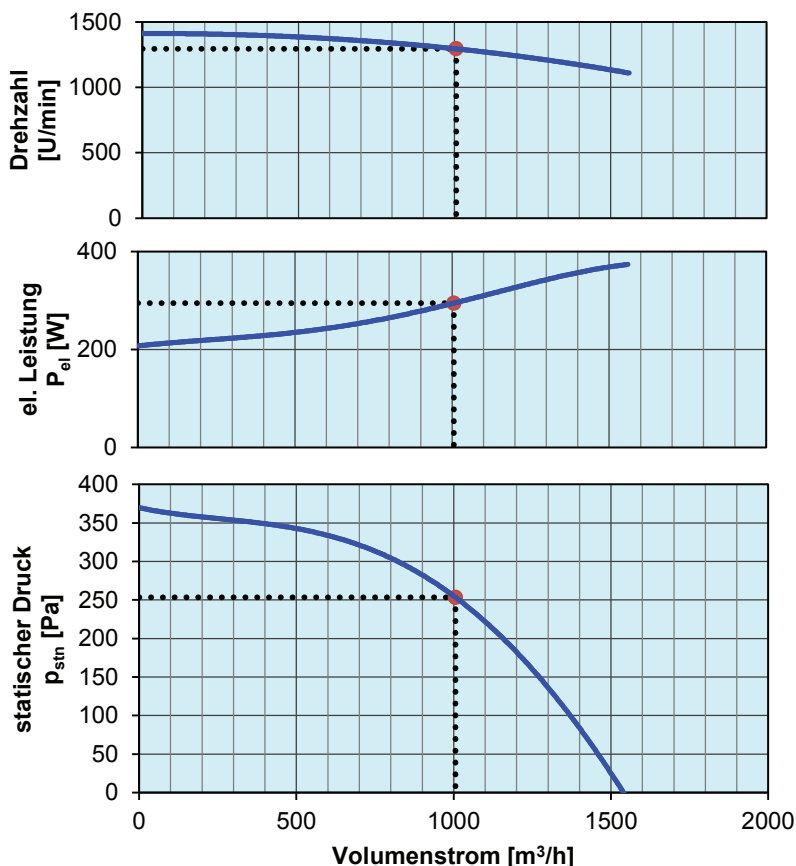
### ErP-Daten:

Gesamteffizienz Ventilator ( $\eta_g$ ):	(%)	27,2
Meßkategorie:		A
Effizienzklasse:		statisch
Effizienzgrad: N	(%)	37
Zielenergieeffizienz ( $\eta_{Ziel}$ ):	(%)	27,1
Drehzahlregler		nein
Herstellungsjahr		ab 2015
Hersteller:	Fischbach Luft- und Ventilatorentechnik GmbH D-57290 Neunkirchen / HRB 5804 Siegen	
Modell-Nr.:	li/re	18021602/18021802
Leistungsaufnahme:	(kW)	0,27
Volumenstrom:	(m <sup>3</sup> /h)	1015
Druckerhöhung:	(Pa)	260
Drehzahl:	(U/min)	1295
Spezifisches Verhältnis:		1

Zerlegen/Recycling/Entsorgung: siehe Blatt Außerbetriebnahme

Einbau/Betrieb/Instandhaltung: siehe Montageanleitung

Messung zur Ermittlung der Energieeffizienz ohne zusätzliche Gegenstände



**Drehzahl-Regler / Zubehör / Schalleistungsdaten** entnehmen Sie bitte aus der entsprechenden Tabelle  
Technischen Dokumentation entsprechend der Seite: **Allgemeine Informationen**