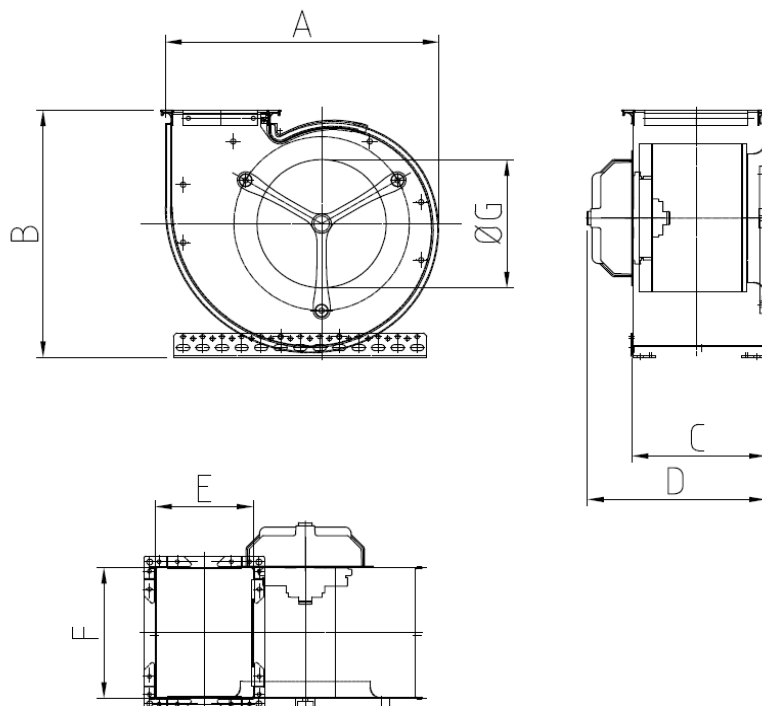
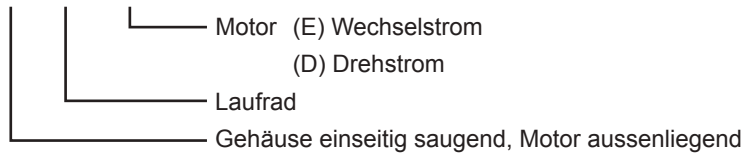


## FISCHBACH-COMPACT-GEBLÄSE CEK-Baureihe mit außenliegendem Motor und vorwärts gekrümmtem Laufrad - Maßzeichnung - Drehzahlregler -

Typenschlüssel:

CEK 570 / E25



Typ	A	B	C	D	E	F	G
CEK 570/E25	241	384	205	274	150	195	199
CEK 670/E35	475	425	205	271	166	195	215
CEK 790/D1	547	491	249	324	194	247	243

Typ	Drehzahlregler stufenlos	Drehzahlregler stufenweise	Drehzahlregler elektronisch
CEK 570/E25	FDR 55	FDR 420	FRE 6.0
CEK 670/E35	FDR 55	FDR 420	FRE 6.0
CEK 790/D1	FDR 55/ 3	FDR 5.5/ 3	/

Die Betriebsspannung muß über 150V (1~) / 230V (3~) eingestellt werden!