

**Baureihe: FREILAUFRAD im EINBAURAHMEN**  
**FLRE** mit rückwärts gekrümmten Schaufeln  
**EC-MOTOR**

**FISCHBACH**

Luft- und Ventilatorentechnik GmbH

**Type: FLRE500/DM1**

**ERP KONFORM**

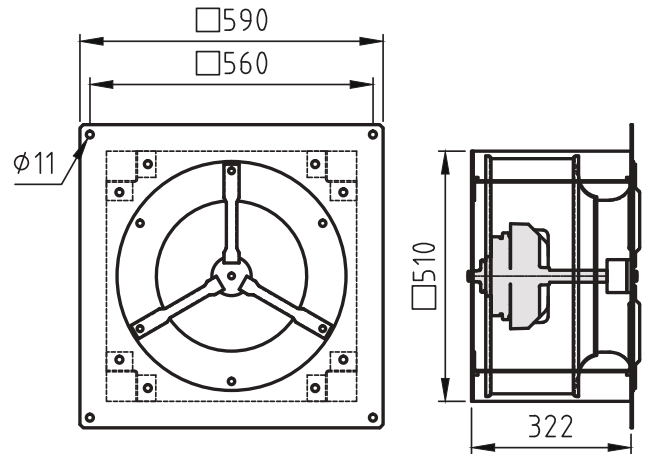


**CE** -conform

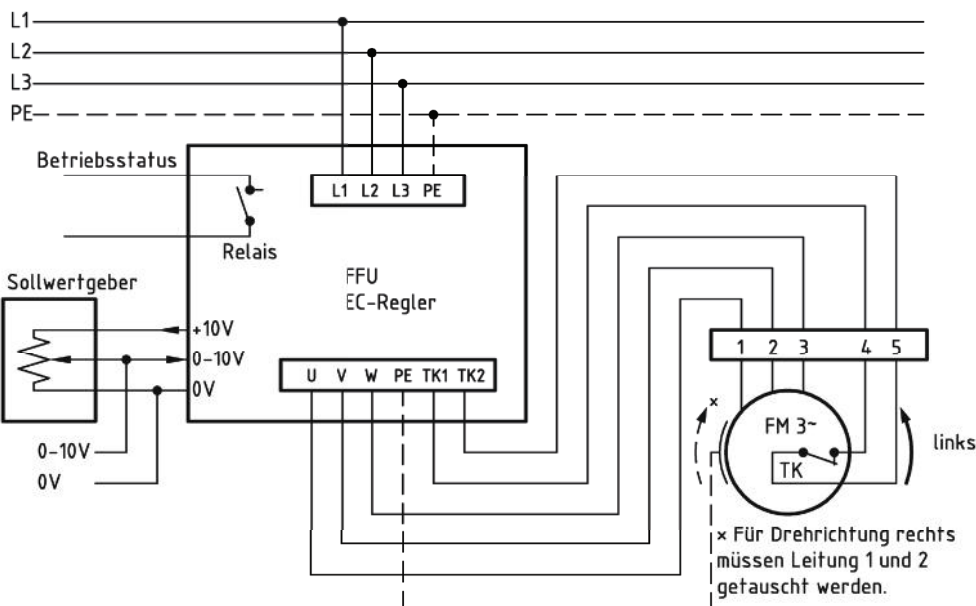
**Hersteller:** Fischbach Luft- und Ventilatorentechnik GmbH  
 Am Hellerberg 22-24  
 D-57290 Neunkirchen  
 Telefon: ++49(0)2735/777-0  
 Telefax: ++49(0)2735/770-625  
 Web: www.fischbach-luft.de  
 email: info@fischbach-luft.de

**Technische Daten**

|                   |      |               |
|-------------------|------|---------------|
| Gewicht:          | (kg) | 35            |
| Material Gehäuse: |      | verzinkt      |
| Material Rad:     |      | verzinkt      |
| Drehrichtung:     |      | links/rechts  |
| Motor-Schutzart:  |      | IP 65         |
| Isolationsklasse: |      | F             |
| Motorschutz:      |      | Thermokontakt |



**Anschlußplan\*  
 FFU-EC 400**



\* Das Anschließen der Geräte erfolgt nur nach den beigelegten Technischen Unterlagen

Der Leiseläufer



**Type: FLRE500/DM1**

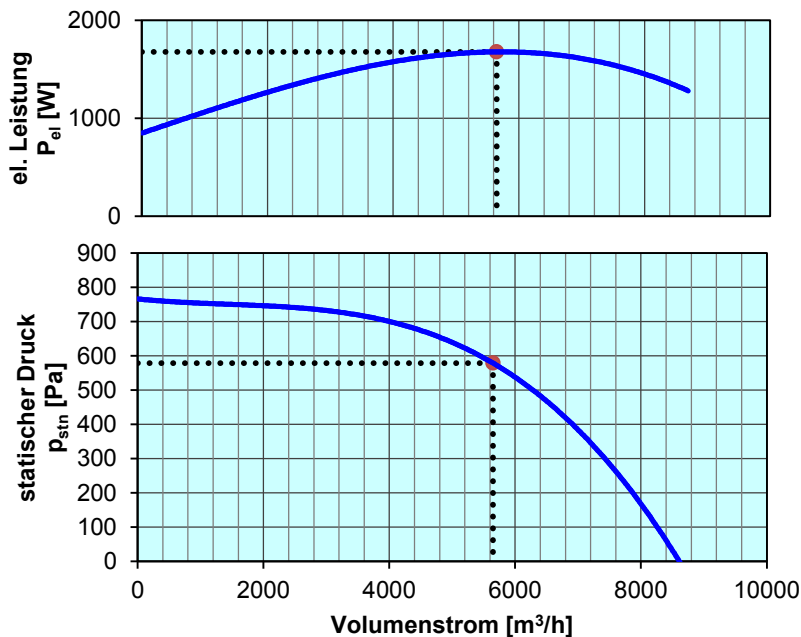
Erp 2013 2015 2018 x

**Leistungs-Daten**

|                    |         |            |
|--------------------|---------|------------|
| Netzspannung:      | (V)     | 400 (3~)   |
| Frequenz:          | (Hz)    | 50         |
| max. Strom:        | (A)     | 3,7        |
| max. el. Leistung: | (kW)    | 1,7        |
| max. Volumenstrom: | (m³/h)  | 8700       |
| max. Druck:        | (Pa)    | 777        |
| max. Drehzahl:     | (U/min) | 1500       |
| Zulufttemperatur:  | (°C)    | -25... +50 |
| Kondensator:       | (µF)    | -          |

**ErP-Daten:**

|  |   |          |
|--|---|----------|
| Gesamteffizienz Ventilator ( $\eta_e$ ):                                 | (%)   | 58,4     |
| Meßkategorie:  |   | A        |
| Effizienzklasse:   |   | statisch |
| Effizienzgrad: N   | (%)   | 62       |
| Zielenergieeffizienz ( $\eta_{Ziel}$ ):                                  | (%)   | 53,8     |
| Drehzahlregler   |   | ja       |
| Herstellungsjahr   |   | ab 2015  |
| Hersteller:  | Fischbach Luft- und Ventilatorentechnik GmbH<br>D-57290 Neunkirchen / HRB 5804 Siegen |          |
| Modell-Nr. (links)   |   | 18127040 |
| Leistungsaufnahme:   | (kW)  | 1,67     |
| Volumenstrom:  | (m³/h)  | 5648     |
| Druckerhöhung:   | (Pa)  | 580      |
| Drehzahl:  | (U/min)   | 1500     |
| Spezifisches Verhältnis:   |   | 1        |
| Zerlegen/Recycling/Entsorgung:   | siehe Blatt Außerbetriebnahme   |          |
| Einbau/Betrieb/Instandhaltung:   | siehe Montageanleitung  |          |
| Messung zur Ermittlung der Energieeffizienz ohne zusätzliche Gegenstände |   |          |



| Regelung mit                                       | Typ       | Best.-Nr. |
|--|-----------|-----------|
| FISCHBACH-Frequenzumformer                         | FFU3-21-4 | 63760     |
| FISCHBACH-Sollwertgeber 0-10V (optionales Zubehör) | FS 10     | 69460     |

Technische Dokumentation entsprechend der Seite: **Allgemeine Informationen**