

FISCHBACH - DREHZAHLREGLER

Typ FDR, stufenlos

FISCHBACH

Luft- und Ventilatorentechnik GmbH

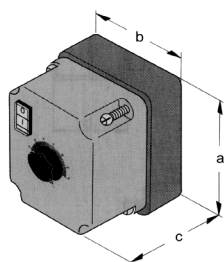
Wechselstrom 1x230V / 50Hz Es wird dringend empfohlen die Motoren über 150V zu betreiben!

Im Gehäuse für Wandmontage, mit EIN-AUS-Taster, Kontrollleuchte, Drehknopf und Skala, Motorschutz und Sicherungen.

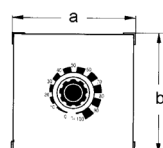
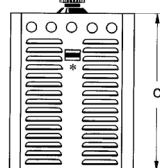
Ohne Gehäuse, mit Drehknopf und Skala lose, bauseitiger Einbau in Schaltschränke.

Typ	[A]	Kg	Best.-Nr.	Abmessungen			Bild	Typ	[A]	Kg	Best.-Nr.	Abmessungen					
				[mm]								[mm]					
				a	b	c						∅ a	∅ b	∅ c	d	f	∅ g
FDR 32	3,2	5,5	6162	195	150	150	1	FDR 32	3,2	4	6681	103	26	3xM4	98	30	133
FDR 55	5,5	7,4	6163	255	200	170	1	FDR 55	5,5	4	6682	125	95	3xM6	130	30	155
FDR 80	8	8,6	6164	255	500	170	1	FDR 80	8	6	6685	152	95	3xM6	105	45	182
FDR 120	12	14	6165	315	235	190	1	FDR 120	12	10	6684	172	95	3xM6	120	30	204
FDR 200	20	27	6167	322	322	330	2	FDR 200	20	16	6686	240	176	4xM6	120	25	300

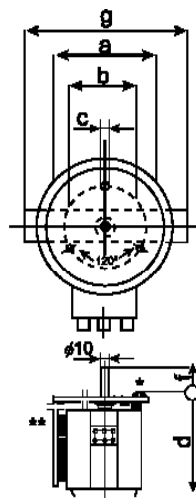
Schutzart IP 54
Bild 1



Schutzart IP 21
Bild 2



nur Standmontage
EIN/AUS-Taster seitlich



Drehstrom 3x400V / 50 Hz Es wird dringend empfohlen die Motoren über 230V zu betreiben!

DREHZAHL-REGLER für Drehstrom im Gehäuse, für Standmontage mit EIN/AUS-Taster, Kontrolleuchte, Drehknopf und Skala, Motorschutz und Sicherungen

Typ	[A]	Kg	Best.-Nr.	Abmessungen					Bild
				[mm]					
				a	b	c	l	E	
FDR 55/3	5,5	27,5	6231	229	229	645	36	-	1
FDR 80/3	8	32,6	6232	229	229	645	36	-	1
FDR 120/3	12	41,2	6233	229	229	645	36	-	1
FDR 200/3*	20	auf Anfrage							
FDR 400/3**	2x20	auf Anfrage							

Schutzart IP 21

Bild 1

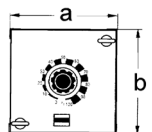
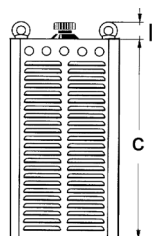
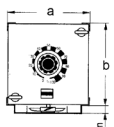
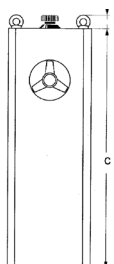


Bild 2



* EIN/AUS-Taster
seitlich
** mit Gerätelüfter